



lubelskie

Regionalny Program
Operacyjny

MOŻLIWOŚCI WSPARCIA PRZEDSIĘBIORSTW

w 2019 r.

w ramach LAW P

REGIONALNY PROGRAM OPERACYJNY

WOJEWÓDZTWA LUBELSKIEGO NA LATA 2014-2020



DZIAŁANIA LAW P w 2019 r.

Działanie 3.10
WZROST KONKURENCYJNOŚCI MŚP
DLA ZIT MIAST SUBREGIONALNYCH
– pomoc zwrotna
styczeń 2020

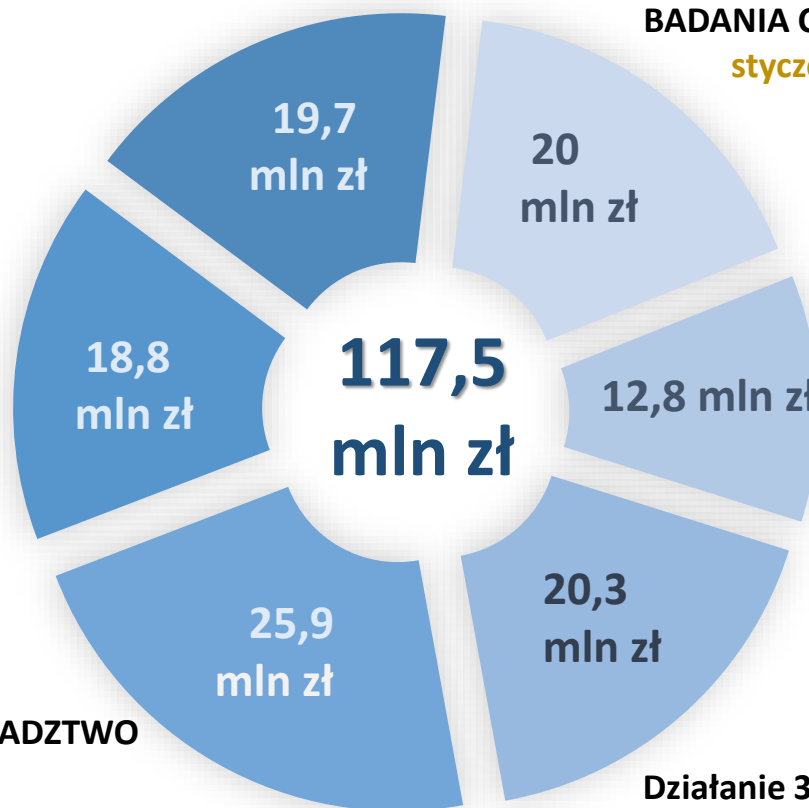
Działanie 1.2
BADANIA CELOWE
styczeń 2019

Działanie 3.9
UDZIAŁ W TARGACH I MISJACH
czerwiec 2019

Działanie 1.5
BON NA INNOWACJE
luty 2019

Działanie 3.5
BON NA DORADZTWO
listopad 2019

Działanie 3.3
PRZEDSIĘBIORSTWA ODPRYSKOWE
styczeń 2019





Działanie 1.2 BADANIA CELOWE

Wspólne Przedsięwzięcie Województwa
Lubelskiego oraz
Narodowego Centrum Badań I Rozwoju

Pn. Lubelska Wyżyna Technologii Fotonicznych

W ramach działania 1.2 Badania celowe będą wspierane projekty wpisujące się w założenia i cele **agencji badawczej Lubelska Wyżyna Technologii Fotonicznych** w zakresie innowacyjnych technologii fotonicznych.

kto: mikro, małe, średnie i duże firmy

na co: Projekty polegające na opracowaniu nowych produktów/usług procesów lub też wprowadzeniu znacznych ulepszeń do istniejących produktów/usług/procesów

Wsparciem zostaną objęte koszty przeprowadzenia **eksperymentalnych prac rozwojowych**, w tym m.in. koszty: **aparatury, sprzętu, budynków** (w zakresie i przez okres, w jakim są one wykorzystywane na potrzeby projektu); **koszty wynagrodzeń; koszty badań; ekspertyz, analiz, wiedzy i patentów.**

Działanie 1.2 BADANIA CELOWE

Ile: minimalna kwota wsparcia: 20 000,00 PLN

maksymalna kwota wsparcia: 3 000 000,00 PLN

minimalna wartość projektu: 80 000,00 PLN

maksymalna wartość projektu: 5 000 000,00 PLN

Maksymalny dopuszczalny procentowy poziom dofinansowania:

Przedsiębiorca	EKSPERYMENTALNE PRACE ROZWOJOWE	
	Maksymalne dofinansowanie	Maksymalne dofinansowanie po uwzględnieniu premii*
Mikro	45%	60%
Mały	45%	60%
Średni	35%	50%
Duży	25%	40%



Działanie 1.5 BON NA INNOWACJE

W ramach działania projekty muszą być zgodne z **Regionalną Strategią Innowacji Województwa Lubelskiego do 2020 r.** (w oparciu o indykatywną listę kodów PKD przyjętą uchwałą Zarządu Województwa Lubelskiego).

kto: mikro, małe i średnie firmy

na co: Projekty polegające na zakupie:

- wyników prac B+R, związanych z wdrożeniem lub rozwojem produktu/usługi/technologii
- usług badawczo-rozwojowych, w zakresie:
 - opracowania nowej lub udoskonalonej usługi, produktu, technologii;
 - opracowania prototypów, projektów pilotażowych lub demonstracyjnych;
 - testowania i walidacji nowych lub ulepszonych produktów/usług/technologii;
- usług doradczych w zakresie ochrony własności intelektualnej, związane z przygotowaniem zgłoszenia patentowego/wzoru użytkowego.

Działanie 1.5 BON NA INNOWACJE

Ile: minimalna kwota wsparcia:	bez ograniczeń
maksymalna kwota wsparcia:	100 000,00 PLN
minimalna wartość projektu:	15 000,00 PLN
maksymalna wartość projektu:	bez ograniczeń

Maksymalny dopuszczalny procentowy poziom dofinansowania i minimalny wkład własny:

Przedsiębiorca	Maksymalne dofinansowanie	Minimalny wkład własny
Mikro, Mały, Średni	85%	15%

Kiedy: Rozpoczęcie naboru planowane w lutym 2019 r.

Pomoc udzielana w ramach Działania ma charakter pomocy de minimis.



Działanie 3.3 PRZEDSIĘBIORSTWA ODPRYSKOWE

Interwencje w ramach Działania mają na celu ułatwienie procesu komercjalizacji innowacyjnych pomysłów (wiedzy) lub technologii opartych na wynikach badań naukowych i rozwojowych poprzez tworzenie **firm spin-off i spin-out**.

kto: mikro, małe i średnie firmy typu spin-off lub spin-out.

na co: Projekty polegające na wdrożeniu we własnym przedsiębiorstwie wyników prac B+R do których prawa własności intelektualnej posiada uczelnia lub inna jednostka naukowa, w oparciu o którą utworzone zostało przedsiębiorstwo spin-off/spin-out wnioskodawcy .

Wsparcie będzie przeznaczony na stworzenie infrastruktury przedsiębiorstw odpryskowych poprzez zakup niezbędnych środków trwałych oraz wartości niematerialnych i prawnych w celu komercjalizacji innowacyjnych pomysłów (wiedzy) lub technologii opartych na wynikach badań naukowych i rozwojowych.

Działanie 3.3 PRZEDSIĘBIORSTWA ODPRYSKOWE

Ile: minimalna kwota wsparcia: bez ograniczeń
maksymalna kwota wsparcia: 1 000 000,00 PLN

minimalna wartość projektu: bez ograniczeń
maksymalna wartość projektu: 13 000 000,00 PLN

Maksymalny dopuszczalny procentowy poziom dofinansowania i minimalny wkład własny:

Przedsiębiorca	Maksymalne dofinansowanie	Minimalny wkład własny
Mikro, Mały,	70%	30%
Średni	60 %	40 %

Kiedy: Nabór trwa od **31.01.2019 r. – 4.03.2019** do godz.15.00

Działanie 3.5 BON NA DORADZTWO

Udzielane wsparcie będzie polegało na przyznaniu przedsiębiorcom **dofinansowania** do uzyskania wybranego przez siebie **doradztwa specjalistycznego**. Usługa doradcza będzie związana z charakterem prowadzonej przez przedsiębiorcę działalności gospodarczej.



kto: mikro, małe i średnie firmy

na co: Wsparcie projektów w ramach specjalistycznego doradztwa, polegającego na zakupie usług od podmiotów zewnętrznych.

kiedy: Rozpoczęcie naboru planowane w listopadzie 2019 r.

Działanie 3.9 UDZIAŁ W TARGACH I MISJACH



W ramach Działania zaplanowano wsparcie związane z promocją oferty przedsiębiorstw z sektora MŚP na rynkach krajowych i międzynarodowych w celu zdobycia nowych rynków zbytu oraz zwiększenia ich konkurencyjności.

kto: mikro, małe i średnie firmy. Projekty muszą być realizowane przez podmioty z terenu województwa lubelskiego.

na co: Projekty polegające na udziale przedsiębiorstw z sektora MŚP w targach, wystawach, misjach gospodarczych (w tym zagranicznych) wynikających ze strategii/planów rozwoju danego podmiotu.

Działanie 3.9 UDZIAŁ W TARGACH I MISJACH

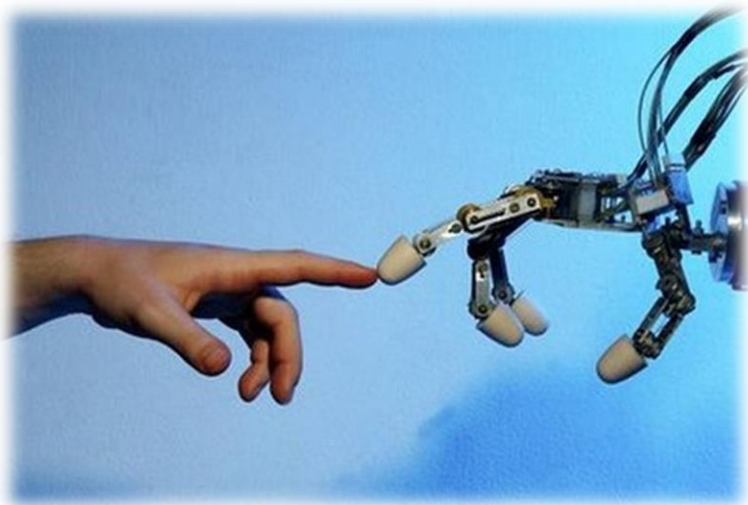
Ile: minimalna wartość projektu: 20 000,00 PLN
maksymalna wartość projektu: 100 000,00 PLN

Maksymalny dopuszczalny procentowy poziom dofinansowania i minimalny wkład własny:

Przedsiębiorca	Maksymalne dofinansowanie	Minimalny wkład własny
Mikro, Mały, Średni	80 %	20 %

Kiedy: Rozpoczęcie naboru planowane w czerwcu 2019 r.

Pomoc udzielana w ramach Działania ma charakter pomocy de minimis.



Działanie 3.10 WZROST KONKURENCYJNOŚCI MŚP DLA ZIT MIAST SUBREGIONALNYCH

Wsparcie zaplanowane w ramach działania ma na celu zapewnienie zrównoważonego rozwoju miast subregionalnych i ich miejskich obszarów funkcjonalnych (MOF) jako ważnych ośrodków wzrostu województwa lubelskiego.

kto: mikro, małe i średnie firmy prowadzące działalność gospodarczą na obszarach funkcjonalnych Chełma*, Białej Podlaskiej*, Puław* i Zamościa*. (*miasta i gminy wiejskie położone w bezpośrednim ich sąsiedztwie)

na co: Pomoc może być przyznawana na inwestycję początkową, tj. inwestycję w rzeczowe aktywa trwałe lub wartości niematerialne i prawne związaną z:

- założeniem nowego zakładu lub;
- zwiększeniem zdolności produkcyjnej istniejącego zakładu lub;
- dywersyfikacją produkcji zakładu poprzez wprowadzenie produktów uprzednio nieprodukowanych w zakładzie lub;
- zasadniczą zmianą dotyczącą procesu produkcyjnego istniejącego zakładu.

Działanie 3.10 WZROST KONKURENCYJNOŚCI MŚP DLA ZIT MIAST SUBREGIONALNYCH

Ile: minimalna kwota wsparcia:	bez ograniczeń
maksymalna kwota wsparcia:	1 000 000,00 PLN
minimalna wartość projektu:	bez ograniczeń
maksymalna wartość projektu:	10 000 000,00 PLN

Maksymalny dopuszczalny procentowy poziom dofinansowania i minimalny wkład własny:

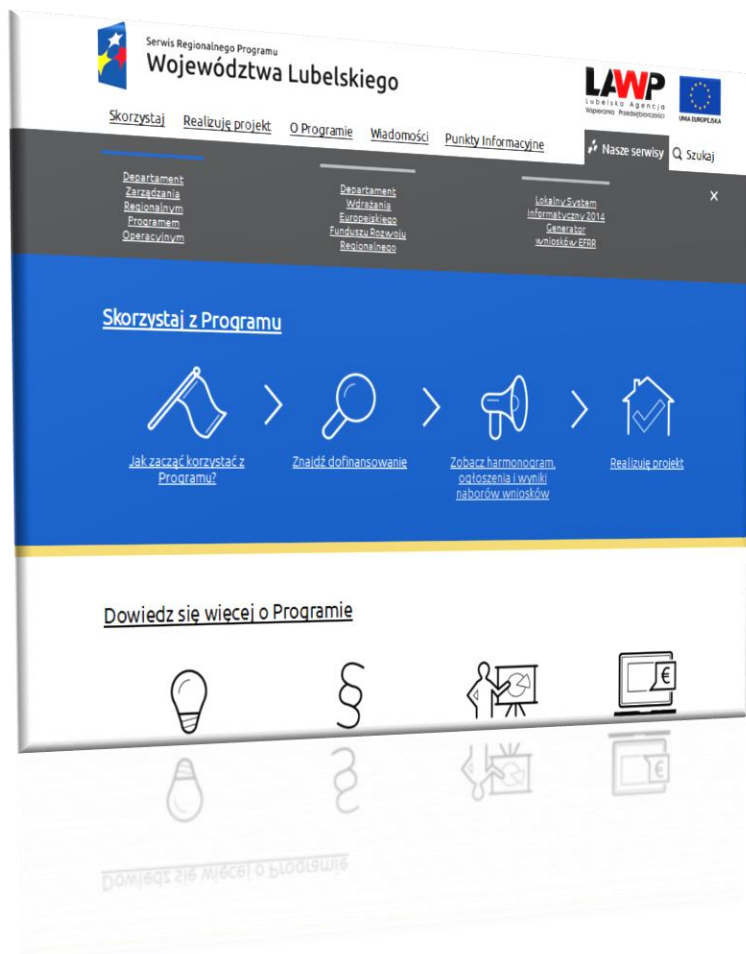
Przedsiębiorca	Maksymalne dofinansowanie	Minimalny wkład własny
Mikro, Mały,	70 %	30 %
Średni	60 %	40 %

Kiedy: Rozpoczęcie naboru planowane w styczniu 2020 r.

Pomoc udzielana w ramach Działania ma charakter **pomocy zwrotnej**.

Strona główna »

Nabory / Konkursy



Na tej stronie znajdziesz ogłoszone i planowane do ogłoszenia nabory wniosków.

-> Nadchodzące konkursy o dotację sprawdzisz w [harmonogramie naborów wniosków](#).

-> Zobacz projekty wybrane do dofinansowania w [trybie pozakonkursowym](#).

-> Zapoznaj się z [wykazem kandydatów na ekspertów](#) oceniających wnioski o dotację.

Nabory wyświetlają się w kolejności:

- aktywne (aktualne)
- planowane
- zakończone
- anulowane

UWAGA! Skorzystaj z filtrów poniżej (szara ramka z lewej strony) i znajdź interesujący Cię nabór.

Użyj filtrów, aby szybko odnaleźć interesujący Cię nabór wniosków:

Q Szukane słowo

Etap naboru

-

Status

WSZYSTKIE

Planowany

Dostępne 20 ogłoszeń naborów wniosków ze wszystkich kategorii

< [PIERWSZA STRONA](#)
1 z 2

1 2

[NASTĘPNA STRONA](#)
2 z 2 >

1.4
EFRR

[1.4 Transfer technologii i komercjalizacja badań](#)

Aktywny
od 30.11.2018 do 31.12.2018

3.7
EFRR

[3.7 Wzrost konkurencyjności MŚP - pomoc zwrotna](#)

Aktywny
od 15.10.2018 do 10.01.2019

www.rpo.lubelskie.pl

Punktu Kontaktowy RPO w LAWP

81 462 38 12

81 462 38 31

info.lawp@lubelskie.pl

ul. Wojciechowska 9a, Lublin

poniedziałek - piątek

7.30-15.30